

国内線で首位。国際線2位でアジア近距離路線に強み。傘下にパニラ・エア等。

2017-06-22

| 決算期 | Mar-02 | Mar-03 | Mar-04 | Mar-05 | Mar-06 | Mar-07 | Mar-08 | Mar-09 | Mar-10 | Mar-11 | Mar-12 | Mar-13 | Mar-14 | Mar-15 | Mar-16 | Mar-17 | Mar-18 | Mar-19 |
|------------|--------|--------|--------|--------|--------|--------|--------|--------|--------|--------|--------|--------|--------|--------|--------|--------|--------|--------|
| 会長 | ? | ? | ? | 大橋 | 大橋 | 大橋 | 大橋 | 大橋 | 大橋 | 大橋 | 大橋 | 大橋 | 大橋 | 大橋 | 伊東 | 伊東 | | |
| 社長 | | 大橋 | 大橋 | 山元 | 山元 | 山元 | 伊東 | 伊東 | 伊東 | 伊東 | 伊東 | 伊東 | 伊東 | 伊東 | 伊東 | 伊東 | 伊東 | 伊東 |
| 会計基準 | 日本 | 日本 | 日本 | 日本 | 日本 | 日本 | 日本 | 日本 | 日本 | 日本 | 日本 | 日本 | 日本 | 日本 | 日本 | 日本 | 日本 | 日本 |
| 連結/単体 | 連結 | 連結 | 連結 | 連結 | 連結 | 連結 | 連結 | 連結 | 連結 | 連結 | 連結 | 連結 | 連結 | 連結 | 連結 | 連結 | 連結 | 連結 |
| 従業員 (人) | 33,840 | 34,085 | 33,990 | 34,287 | 35,940 | 38,050 | 35,477 | 36,962 | 36,317 | 36,229 | 36,413 | 36,048 | 37,073 | 38,650 | 40,040 | | | |
| 1人あたり売上 | 35.8 | 35.8 | 37.8 | 39.0 | 40.2 | 40.4 | 38.4 | 33.5 | 37.4 | 38.8 | 40.9 | 42.9 | 45.2 | 45.5 | | | | |
| 正規雇用 (人) | 29,095 | 28,907 | 28,870 | 29,098 | 30,322 | 32,460 | 31,345 | 33,045 | 32,578 | 32,731 | 32,884 | 32,634 | 33,719 | 34,919 | 36,273 | | | |
| 臨時雇用 (人) | 4,745 | 5,178 | 5,120 | 5,189 | 5,618 | 5,590 | 4,132 | 3,917 | 3,739 | 3,498 | 3,529 | 3,414 | 3,354 | 3,731 | 3,767 | | | |
| 純資産額 (10億) | 139 | 122 | 150 | 214 | 346 | 406 | 456 | 326 | 480 | 526 | 555 | 773 | 751 | 804 | 795 | | | |
| 総資産額 (10億) | 1,510 | 1,442 | 1,565 | 1,606 | 1,666 | 1,602 | 1,783 | 1,761 | 1,859 | 1,928 | 2,002 | 2,137 | 2,173 | 2,302 | 2,228 | | | |
| 売上高 (10億) | 1,204 | 1,215 | 1,217 | 1,292 | 1,368 | 1,489 | 1,487 | 1,392 | 1,228 | 1,357 | 1,411 | 1,483 | 1,570 | 1,713 | 1,791 | | | |
| 売上成長 (%) | | 1% | 0% | 6% | 6% | 9% | 0% | -6% | -12% | 11% | 4% | 5% | 6% | 9% | 5% | | | |
| 7年平均 (%) | | | | | | | | 2% | 0% | 2% | 1% | 1% | 1% | 2% | 4% | | | |
| 経常益率 (%) | 0% | -1% | 3% | 5% | 5% | 4% | 4% | 0% | -7% | 3% | 5% | 5% | 3% | 4% | 7% | | | |
| 純利益率 (%) | -1% | -2% | 2% | 2% | 2% | 2% | 4% | 0% | -5% | 2% | 2% | 3% | 1% | 2% | 4% | | | |
| 営業CF率 (%) | 3% | 7% | 7% | 12% | 9% | 11% | 11% | -3% | 7% | 15% | 15% | 12% | 13% | 12% | 15% | | | |
| 経常益 (10億) | 1.4 | -17.2 | 33.4 | 65.2 | 66.8 | 62.6 | 56.5 | 0.1 | -86.3 | 37.0 | 68.5 | 77.0 | 42.9 | 67.1 | 130.7 | | | |
| 純利益 (10億) | -9.5 | -28.3 | 24.8 | 27.0 | 26.7 | 32.7 | 64.1 | -4.3 | -57.4 | 23.3 | 28.2 | 43.1 | 18.9 | 39.2 | 78.2 | | | |
| 営業CF (10億) | 34.0 | 86.0 | 89.8 | 149.0 | 128.5 | 158.7 | 165.7 | -39.8 | 83.0 | 203.8 | 214.4 | 173.1 | 200.1 | 206.8 | 263.8 | | | |
| 総資産回転 | 0.8x | 0.8x | 0.8x | 0.8x | 0.9x | 0.9x | 0.8x | 0.7x | 0.7x | 0.7x | 0.7x | 0.7x | 0.7x | 0.8x | 0.8x | | | |
| ROA (%) | -2% | -2% | 2% | 2% | 2% | 2% | 4% | 0% | -3% | 1% | 1% | 2% | 1% | 2% | 3% | | | |
| レバレッジ | 11.3x | 11.1x | 8.7x | 5.8x | 4.3x | 3.9x | 4.5x | 4.5x | 3.8x | 3.6x | 3.1x | 2.8x | 2.9x | 2.8x | | | | |
| ROE (%) | -22% | 18% | 15% | 10% | 9% | 15% | 15% | -1% | -14% | 5% | 5% | 6% | 2% | 5% | 10% | | | |
| 7年留保 (%) | | | | | | | | 5% | -4% | -6% | -5% | -3% | -21% | 404% | 41% | | | |
| 発行株式 (100) | 1,536 | 1,536 | 1,539 | 1,672 | 1,949 | 1,949 | 1,949 | 1,949 | 2,524 | 2,524 | 2,524 | 3,516 | 3,516 | 3,516 | 3,516 | | | |
| 自己株式 (100) | 0 | 0 | 0 | 0 | 0 | 0 | 0 | 0 | 0 | 0 | 0 | 0 | 0 | 0 | 0 | | | |
| 自己株式 (%) | 0% | 0% | 0% | 0% | 0% | 0% | 0% | 0% | 0% | 0% | 0% | 0% | 0% | 0% | 0% | | | |
| 実効株式 (100) | 1,536 | 1,536 | 1,539 | 1,672 | 1,949 | 1,949 | 1,949 | 1,949 | 2,524 | 2,524 | 2,524 | 3,516 | 3,516 | 3,516 | 3,516 | | | |
| EPS (円) | -6 | -18 | 16 | 16 | 14 | 17 | 33 | -2 | -23 | 9 | 11 | 12 | 5 | 11 | 22 | | | |
| BPS (円) | 90 | 79 | 97 | 128 | 178 | 208 | 234 | 167 | 190 | 209 | 220 | 220 | 214 | 229 | 226 | | | |
| PER (倍) | | | 22x | 21x | 27x | 28x | 13x | | | 27x | 22x | 14x | 41x | 29x | 14x | | | |
| PBR (倍) | 3.8x | 2.8x | 3.7x | 2.7x | 2.1x | 2.2x | 1.9x | 2.3x | 1.4x | 1.2x | 1.1x | .8x | 1.0x | 1.4x | 1.4x | | | |
| POCF (倍) | 15x | 4x | 6x | 4x | 6x | 6x | 5x | -19x | 8x | 3x | 3x | 4x | 4x | 5x | 4x | | | |
| 株価 (円) | 342 | 220 | 357 | 342 | 376 | 462 | 438 | 386 | 267 | 246 | 249 | 174 | 221 | 319 | 316 | | | |
| 時価総額 (10億) | 525 | 338 | 549 | 572 | 732 | 901 | 853 | 752 | 674 | 622 | 628 | 613 | 778 | 1,122 | 1,110 | | | |
| 配当 (円) | 0.0 | 0.0 | 3.0 | 3.0 | 3.0 | 3.0 | 5.0 | 1.0 | 0.0 | 2.0 | 4.0 | 4.0 | 3.0 | 4.0 | 5.0 | | | |
| 配当利回り (%) | 0.0% | 0.0% | 0.8% | 0.9% | 0.8% | 0.6% | 1.1% | 0.3% | 0.0% | 0.8% | 1.6% | 2.3% | 1.4% | 1.3% | 1.6% | | | |
| 配当性向 (%) | | | 19% | 19% | 22% | 18% | 15% | | | 22% | 36% | 33% | 56% | 36% | 22% | | | |
| 配当累計 (円) | 0 | 0 | 2 | 5 | 7 | 10 | 14 | 14 | 14 | 16 | 19 | 22 | 25 | 29 | 33 | | | |
| 株価+配当累計 | 342 | 220 | 359 | 347 | 383 | 472 | 451 | 400 | 281 | 262 | 268 | 197 | 246 | 348 | 349 | | | |
| 指数化 | 100 | 64 | 105 | 101 | 112 | 138 | 132 | 117 | 82 | 77 | 78 | 57 | 72 | 102 | 102 | | | |
| 配当再投資 | 342 | 220 | 359 | 347 | 383 | 474 | 453 | 400 | 277 | 257 | 263 | 188 | 241 | 352 | 353 | | | |
| 指数化 | 100 | 64 | 105 | 101 | 112 | 139 | 132 | 117 | 81 | 75 | 77 | 55 | 70 | 103 | 103 | | | |

14yr複利
2.9%

#NUM!

#NUM!

-6.1%

#NUM!

#####

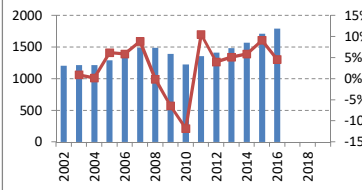
-0.6%

0.7%

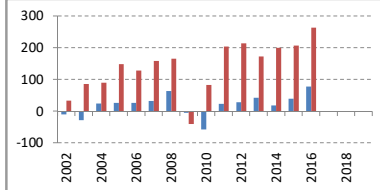
0.1%

0.2%

売上高 (10億円) 成長率



純利益 営業CF (10億円)

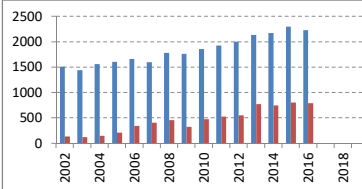


【出典】有価証券報告書、Yahoo!ファイナンス
日経平均プロフィール、Kabutan.jp

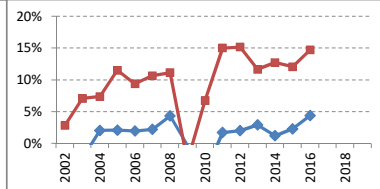
【注記】情報の正確性を保証するものではありません。
誤植はホームページよりご連絡ください。
<http://www.nagatomoinvestments.com/>

【前提】2002-2006年3月の自己株式数は一定と仮定。
純損失となった期末の株価はKabutan.jpより。

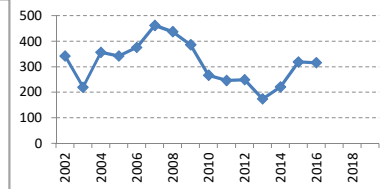
総資産 純資産 (10億円)



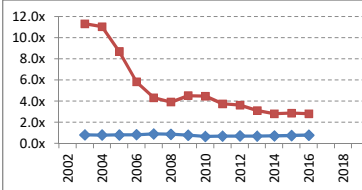
利益率 営業CF率



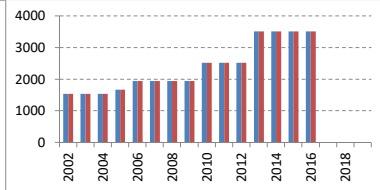
株価 (円)



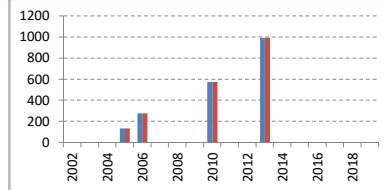
総資産回転率 レバレッジ



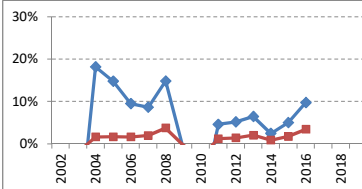
発行株式数 実効株式数 (100万株)



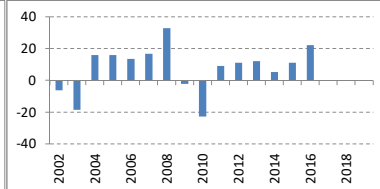
発行株式増減 実効株式増減 (100万株)



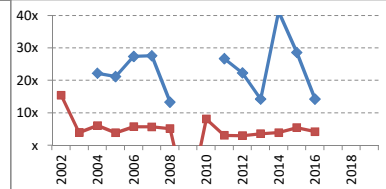
ROE ROA



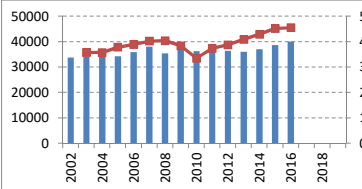
EPS



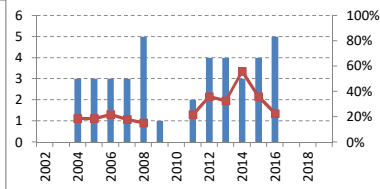
PER POCF倍率



従業員 1人あたり売上 (100万円)



配当 配当性向



配当利回り

