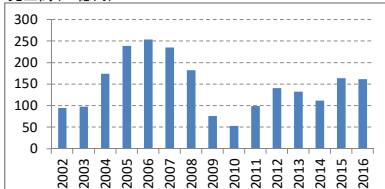


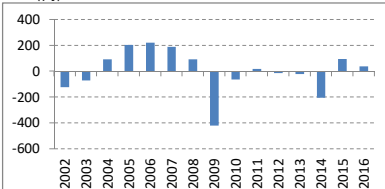
決算期	Mar-02	Mar-03	Mar-04	Mar-05	Mar-06	Mar-07	Mar-08	Mar-09	Mar-10	Mar-11	Mar-12	Mar-13	Mar-14	Mar-15	Mar-16
会長	?	?	?	竹下	竹下	竹下	竹下	丸山	丸山	丸山	丸山	丸山	丸山	丸山	丸山
副会長		竹下	竹下	竹下											
社長		丸山	丸山	丸山	丸山	丸山	丸山	松野	松野	松野	松野	松野	松野	黒江	黒江
会計基準		米国	米国	米国	米国	米国	米国	米国	米国	米国	米国	米国	米国	国際	国際
連結/単体		連結	連結	連結	連結	連結	連結	連結	連結	連結	連結	連結	連結	連結	連結
売上高 (10億)	95	98	174	239	254	235	183	77	53	100	141	133	112	164	162
成長 (%)		3%	78%	37%	6%	-7%	-22%	-58%	-31%	87%	42%	-6%	-16%	47%	-1%
純利益率 (%)	-24.1%	-13.3%	9.9%	15.9%	16.3%	15.1%	9.1%	-97.7%	-21.5%	3.2%	-1.6%	-2.9%	-31.8%	10.2%	4.1%
営業CF率 (%)	9.0%	5.1%	16.2%	37.7%	23.4%	20.8%	13.2%	3.1%	-33.3%	-0.7%	8.7%	-1.7%	-3.4%	14.9%	4.8%
純利益 (10億)	-23	-13	17	38	41	36	17	-75	-11	3	-2	-4	-36	17	7
営業CF (10億)	9	5	28	90	59	49	24	2	-18	-1	12	-2	-4	24	8
発行株式 (100万)	200	200	200	200	200	200	200	200	200	200	200	200	200	200	200
自己株式 (100万)		13	13	13	13	12	21	21	21	26	26	26	25	25	25
実効株式 (100万)	187	187	187	187	187	188	179	179	179	173	173	174	174	174	175
EPS (円)	-123	-70	93	204	222	190	93	-419	-64	18	-13	-22	-204	96	38
PER (倍)			48x	21x	31x	28x	28x			83x				16x	27x
POCF (倍)	87x	75x	30x	9x	22x	20x	20x	114x			17x			11x	24x
株価 (円)	4,000	2,000	4,488	4,304	6,966	5,215	2,639	1,500	2,200	1,517	1,200	1,200	1,200	1,517	1,041
時価総額 (10億)	747	373	838	803	1,300	978	472	268	393	263	208	208	209	265	182
配当 (円)	20	15	20	25	35	50	50	30	10	10	15	20	15	15	20
配当利回 (%)	0.5%	0.8%	0.4%	0.6%	0.5%	1.0%	1.9%	2.0%	0.5%	0.7%	1.3%	1.7%	1.3%	1.0%	1.9%
配当性向 (%)			22%	12%	16%	26%	54%			55%				16%	52%
配当累計 (円)		14	32	54	86	131	176	203	212	221	234	252	266	278	294
株価+配当累計	4,000	2,014	4,519	4,358	7,052	5,346	2,815	1,703	2,412	1,738	1,434	1,452	1,466	1,794	1,335
指数化	100	50	113	109	176	134	70	43	60	43	36	36	37	45	33
配当再投資	4,000	2,014	4,536	4,373	7,110	5,369	2,763	1,599	2,355	1,633	1,306	1,326	1,341	1,708	1,191
指数化	100	50	113	109	178	134	69	40	59	41	33	33	34	43	30
日経平均	11,025	7,973	11,715	11,669	17,060	17,288	12,526	8,110	11,090	9,755	10,084	12,398	14,828	19,207	16,759
	100	72	106	106	155	157	114	74	101	88	91	112	134	174	152

14yr 複利	3.9%
#NUM!	
#NUM!	
0.0%	
0.5%	
#####	
-9.2%	
1.8%	
-7.5%	
-8.3%	
3.0%	

売上高(10億円)



EPS(円)

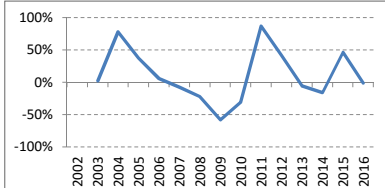


(出典) 有価証券報告書、Yahoo!ファイナンス、日経

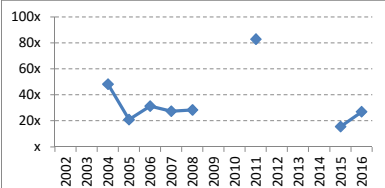
(注記) 情報の正確性を保証するものではありません。誤植はホームページよりご連絡ください。
<http://www.nagatomoinvestments.com/>

(前提) 2002-2006年3月の自己株式数は一定と仮定。純損失となった期末の株価は概算。

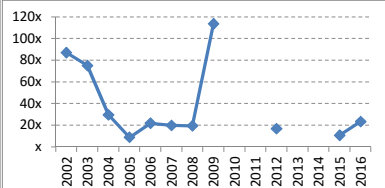
売上成長率



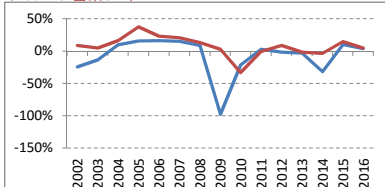
PER倍率



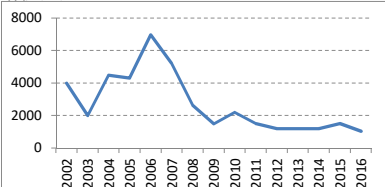
POCF倍率



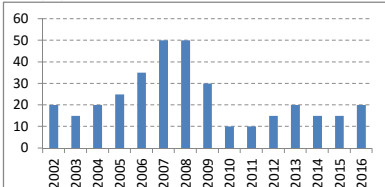
純利益率 営業CF率



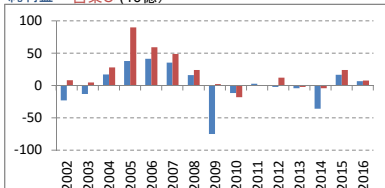
株価(円)



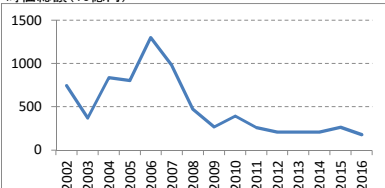
配当(円)



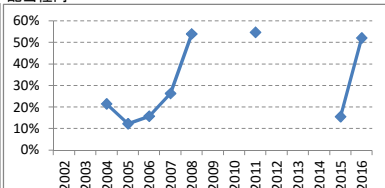
純利益 営業C (10億)



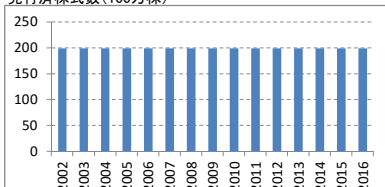
時価総額(10億円)



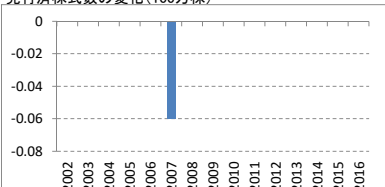
配当性向



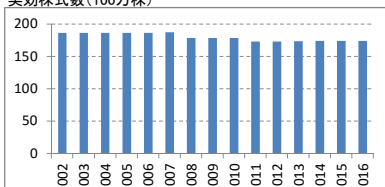
発行済株式数(100万株)



発行済株式数の変化(100万株)



実効株式数(100万株)



実効株式数の変化(100万株)

