

通信インフラ設備で国内首位。ITサービスを強化。顔認証技術の国内外での展開を進める

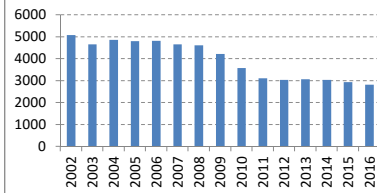
2016-11-17

決算期	Mar-02	Mar-03	Mar-04	Mar-05	Mar-06	Mar-07	Mar-08	Mar-09	Mar-10	Mar-11	Mar-12	Mar-13	Mar-14	Mar-15	Mar-16	
会長	佐々木	佐々木	佐々木	佐々木	佐々木	佐々木	佐々木	矢野	矢野	矢野	矢野	矢野	矢野	矢野	遠藤	
社長	?	?	?	?	?	矢野	矢野	矢野	矢野	矢野	矢野	矢野	矢野	矢野	新野	
会計基準	日本	日本	日本	日本	日本	日本	日本	日本	日本	日本	日本	日本	日本	日本	日本	
連結/単体	連結	連結	連結	連結	連結	連結	連結	連結	連結	連結	連結	連結	連結	連結	連結	
売上高 (10億)	5,084	4,663	4,860	4,801	4,824	4,652	4,617	4,215	3,583	3,115	3,036	3,071	3,043	2,935	2,821	
成長率 (%)						-4%	-1%	-9%	-15%	-13%	-3%	1%	-1%	-4%	-4%	
純利益率 (%)		-6.1%	-0.3%	0.2%	1.6%	0.3%	0.2%	0.5%	-7.0%	0.3%	-0.4%	-3.6%	1.0%	1.1%	2.0%	2.4%
営業CF率 (%)		2.8%	5.9%	7.0%	3.4%	4.9%	5.1%	4.2%	0.6%	3.8%	1.1%	2.8%	4.7%	3.1%	3.0%	3.5%
純利益 (10億)		-308	-12	10	77	12	9	23	-297	11	-13	-110	30	34	57	69
営業CF (10億)		142	276	342	164	237	238	192	27	135	34	84	144	94	88	98
発行株式 (100万)	1,656	1,656	1,929	1,929	1,995	2,029	2,029	2,029	2,604	2,604	2,604	2,604	2,604	2,604	2,604	
自己株式 (100万)		3	3	3	3	3	3	4	5	5	6	6	6	6	6	
実効株式 (100万)	1,653	1,653	1,926	1,926	1,992	2,026	2,025	2,024	2,599	2,599	2,598	2,598	2,598	2,598	2,598	
EPS (円)		-186	-7	5	40	6	5	11	-147	4	-5	-42	12	13	22	26
PER (倍)				148x	16x	137x	143x	34x		56x			21x	24x	16x	11x
POCF (倍)		12x	3x	4x	8x	7x	5x	4x	30x	5x	15x	5x	4x	9x	10x	8x
株価 (円)	1,000	500	770	656	832	643	385	400	245	200	150	245	317	353	283	
時価総額 (10億)	1,653	827	1,484	1,263	1,658	1,302	779	810	637	520	390	637	823	917	736	
配当 (円)		6	0	6	6	6	8	8	0	4	0	4	4	4	6	
配当利回 (%)		0.6%	0.0%	0.8%	0.9%	0.7%	1.2%	2.1%	0.0%	1.6%	0.0%	0.0%	1.6%	1.3%	1.1%	2.1%
配当性向 (%)				115%	15%	99%	178%	71%		91%			34%	31%	18%	23%
配当累計 (円)		0	5	11	16	23	31	31	34	34	34	38	41	45	49	
株価+配当累計	1,000	500	776	667	849	666	415	431	279	234	184	283	358	398	333	
指数化	100	50	78	67	85	67	42	43	28	23	18	28	36	40	33	
配当再投資	1,000	500	776	666	851	664	405	421	262	214	160	266	347	391	318	
指数化	100	50	78	67	85	66	41	42	26	21	16	27	35	39	32	
日経平均	11,025	7,973	11,715	11,669	17,060	17,288	12,526	8,110	11,090	9,755	10,084	12,398	14,828	19,207	16,759	
	100	72	106	106	155	157	114	74	101	88	91	112	134	174	152	

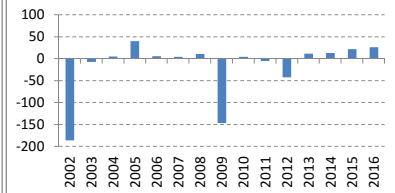
14vr複利

-4.1%
#NUM!
#NUM!
-3.3%
-3.3%
#NUM!
#####
-8.6%
1.2%
-7.6%
-7.8%
3.0%

売上高 (10億円)



EPS (円)

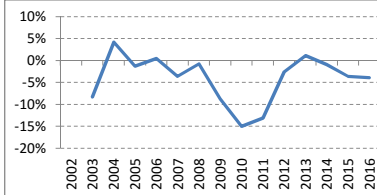


(出典) 有価証券報告書、Yahoo!ファイナンス、日経

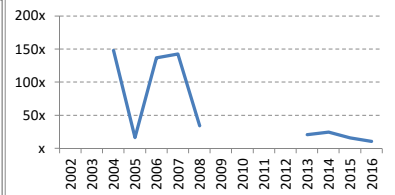
(注記) 情報の正確性を保証するものではありません。誤植はホームページよりご連絡ください。  
<http://www.nagatomoinvestments.com/>

(前提) 2002-2006年3月の自己株式数は一定と仮定。純損失となった期末の株価は概算。

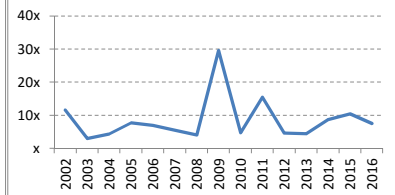
売上成長率



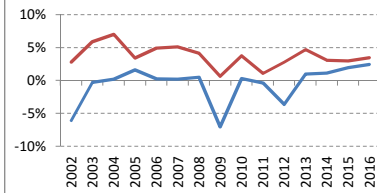
PER倍率



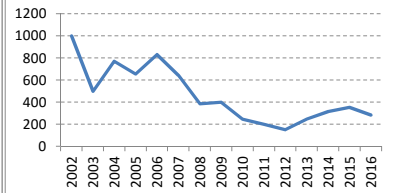
POCF倍率



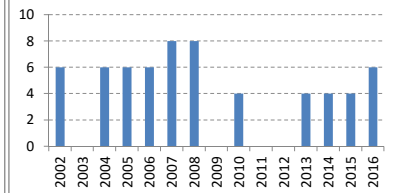
純利益率 営業CF率



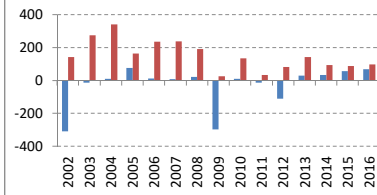
株価 (円)



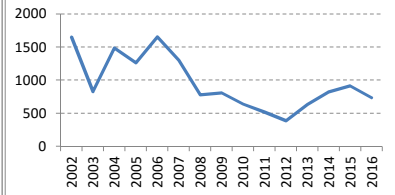
配当 (円)



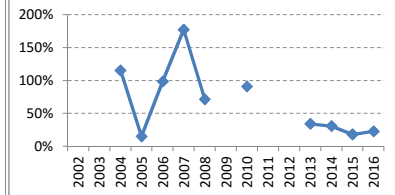
純利益 営業C (10億)



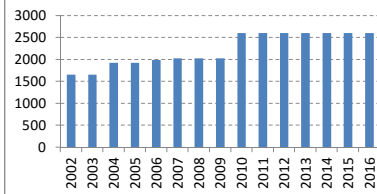
時価総額 (10億円)



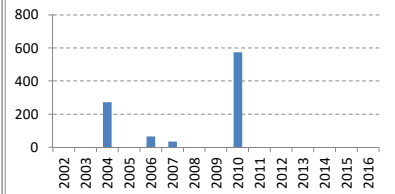
配当性向



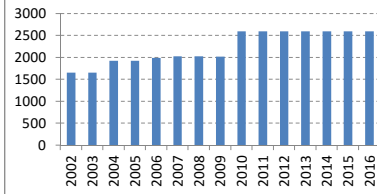
発行済株式数 (100万株)



発行済株式数の変化 (100万株)



実効株式数 (100万株)



実効株式数の変化 (100万株)

