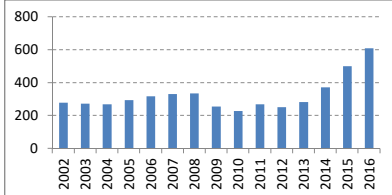


決算期	Mar-02	Mar-03	Mar-04	Mar-05	Mar-06	Mar-07	Mar-08	Mar-09	Mar-10	Mar-11	Mar-12	Mar-13	Mar-14	Mar-15	Mar-16
会長	?	?	?	?	?	?	?	?	?	?	?	?	?	?	?
社長				山岸	山岸	山岸	山岸	貝沼	貝沼	貝沼	貝沼	貝沼	貝沼	貝沼	貝沼
会計基準	日本	日本	日本	日本	日本	日本	日本	日本	日本	日本	日本	日本	日本	日本	日本
連結/単体	連結	連結	連結	連結	連結	連結	連結	連結	連結	連結	連結	連結	連結	連結	連結
売上高 (10億)	279	272	269	294	318	331	334	256	228	269	251	282	372	501	610
成長 (%)		-0.9%	-1%	10%	8%	4%	1%	-23%	-11%	18%	-7%	12%	32%	35%	22%
純利益率 (%)	1.9%	1.9%	2.2%	1.9%	1.3%	3.9%	4.9%	1.0%	2.9%	4.6%	2.4%	0.6%	5.6%	8.0%	6.0%
営業CF率 (%)	12.2%	11.9%	8.1%	9.4%	8.9%	11.5%	14.0%	14.5%	13.3%	9.1%	8.1%	8.1%	13.2%	12.0%	7.1%
純利益 (10億)	5	-2	6	6	4	13	16	2	7	12	6	2	21	40	36
営業CF (10億)	34	32	22	28	28	38	47	37	30	24	20	23	49	60	44
発行株式 (100万)	399	399	399	399	399	399	399	399	399	399	399	399	399	399	399
自己株式 (100万)	0	0	0	0	0	0	0	10	15	15	20	20	21	21	21
実効株式 (100万)	399	399	399	399	399	399	399	389	384	384	379	379	378	378	378
EPS (円)	13	-6	15	14	11	32	41	6	17	32	16	5	55	105	96
PER (倍)	64x		35x	33x	76x	23x	14x	58x	33x	14x	23x	66x	16x	18x	9x
POCF (倍)	10x	5x	10x	7x	11x	8x	5x	4x	7x	7x	7x	5x	7x	12x	8x
株価 (円)	852	400	523	462	812	728	580	363	574	458	361	312	905	1,878	866
時価総額 (10億)	340	160	209	184	324	291	231	141	221	176	137	118	342	710	327
配当 (円)	7	7	7	7	7	10	10	7	7	7	7	7	8	12	20
配当利回 (%)	0.8%	1.8%	1.3%	1.5%	0.9%	1.4%	1.7%	1.9%	1.2%	1.5%	1.9%	2.2%	0.9%	0.6%	2.3%
配当性向 (%)	53%		46%	50%	66%	31%	24%	112%	40%	22%	45%	147%	14%	11%	21%
配当累計 (円)		6	13	19	25	34	43	50	56	62	68	75	82	92	108
株価+配当累計	852	406	536	481	837	763	623	413	630	520	429	387	987	1,969	974
指数化	100	48	63	56	98	89	73	48	74	61	50	45	116	231	114
配当再投資	852	406	538	481	853	774	626	399	638	515	414	365	1,066	2,222	1,044
指数化	100	48	63	56	100	91	73	47	75	60	49	43	125	261	122
日経平均	11,025	7,973	11,715	11,669	17,060	17,288	12,526	8,110	11,090	9,755	10,084	12,398	14,828	19,207	16,759
	100	72	106	106	155	157	114	74	101	88	91	112	134	174	152

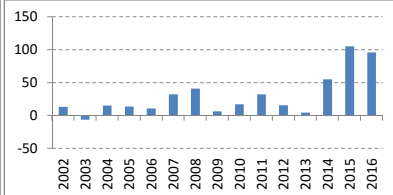
14vr複利

5.7%
8.5%
14.8%
0.0%
0.4%
15.2%
-13.1%
0.1%
0.8%
1.0%
1.5%
3.0%

売上高(10億円)



EPS(円)

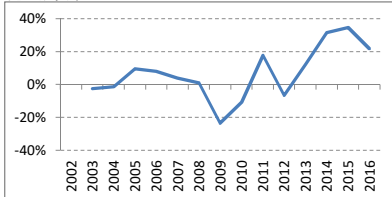


(出典) 有価証券報告書、Yahoo!ファイナンス、日経

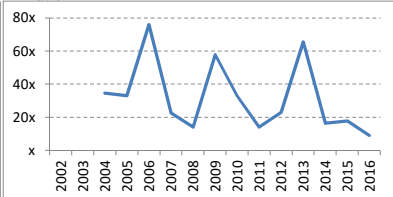
(注記) 情報の正確性を保証するものではありません。誤植はホームページよりご連絡ください。  
<http://www.nagatomoinvestments.com/>

(前提) 2002-2006年3月の自己株式数は一定と仮定。2003年3月末の株価は概算。

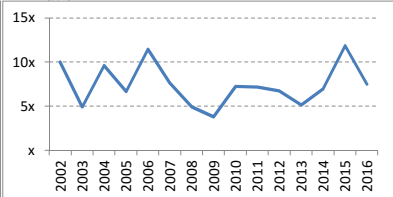
売上成長率



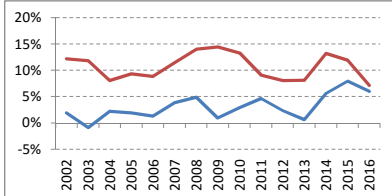
PER倍率



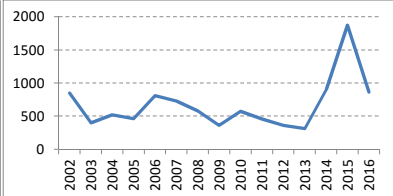
POCF倍率



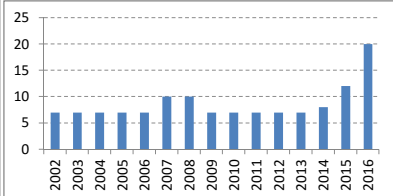
純利益率 営業CF率



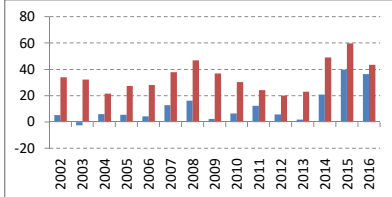
株価(円)



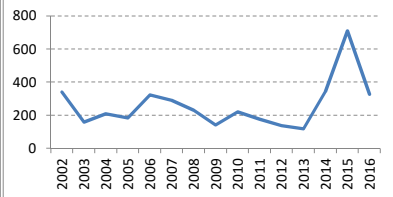
配当(円)



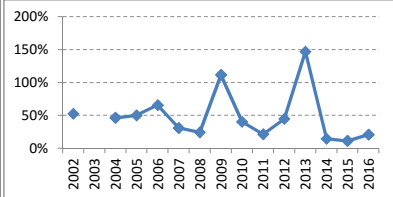
純利益 営業C(10億)



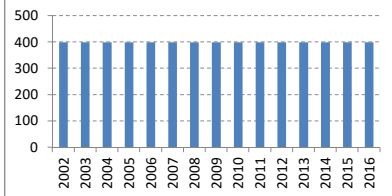
時価総額(10億円)



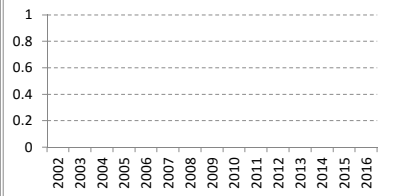
配当性向



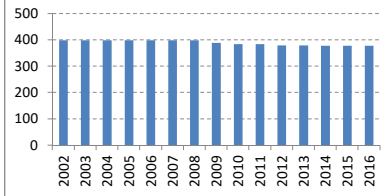
発行済株式数(100万株)



発行済株式数の変化(100万株)



実効株式数(100万株)



実効株式数の変化(100万株)

