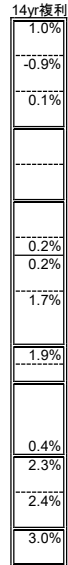


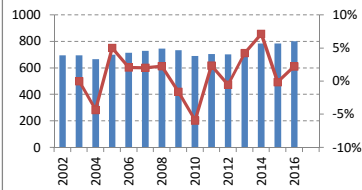
2017-02-17

決算期 Mar-02 Mar-03 Mar-04 Mar-05 Mar-06 Mar-07 Mar-08 Mar-09 Mar-10 Mar-11 Mar-12 Mar-13 Mar-14 Mar-15 Mar-16 Mar-17

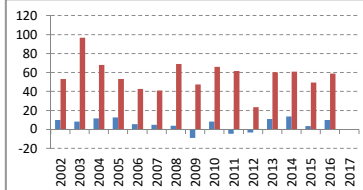
役員	三木	金子	三木	金子	三木	金子	三木	金子	三木	金子	三木	金子	三木	金子	三木	金子
会長	三木	金子	三木	金子	三木	金子	三木	金子	三木	金子	三木	金子	三木	金子	三木	金子
社長	三木	金子	三木	金子	三木	金子	三木	金子	三木	金子	三木	金子	三木	金子	三木	金子
会計基準	日本	日本	日本	日本	日本	日本	日本	日本	日本	日本	日本	日本	日本	日本	日本	日本
連結/単体	連結	連結	連結	連結	連結	連結	連結	連結	連結	連結	連結	連結	連結	連結	連結	連結
従業員 (人)	17,139	16,405	16,032	15,918	16,642	18,557	20,259	19,819	19,978	20,636	21,368	21,672	22,268	22,274	22,720	
1人あたり売上	41.5	41.1	43.8	43.9	41.4	38.4	36.6	34.7	34.8	33.5	34.0	35.7	35.2	35.6		
正規雇用 (人)	15,061	14,270	13,905	13,866	14,558	16,221	17,583	16,939	16,935	17,313	17,792	18,009	18,344	18,446	18,884	
(%)	88%	87%	87%	87%	87%	87%	87%	85%	85%	84%	83%	83%	82%	83%	83%	
臨時雇用 (人)	2,078	2,135	2,127	2,052	2,084	2,336	2,676	2,880	3,043	3,323	3,576	3,663	3,924	3,828	3,836	
純資産額 (10億)	558	553	583	585	610	669	650	615	628	614	610	635	668	711	704	
総資産額 (10億)	964	882	909	920	932	921	895	839	857	864	962	991	1,068	1,137	1,150	
売上高 (10億)	696	696	666	700	714	729	746	734	690	707	703	733	785	784	802	
売上成長 (%)	0%	0%	-4%	5%	2%	2%	2%	2%	-2%	-6%	2%	-1%	4%	7%	0%	2%
純利益率 (%)	1%	1%	2%	2%	1%	1%	1%	1%	-1%	1%	-1%	0%	2%	2%	0%	1%
営業CF率 (%)	8%	14%	10%	8%	6%	6%	9%	6%	10%	9%	3%	8%	8%	6%	7%	
純利益 (10億)	10	8	12	13	6	5	4	-9	8	-4	-3	11	14	4	10	
営業CF (10億)	53	97	68	53	43	41	69	48	66	62	24	60	61	49	59	
総資産回転	0.8x	0.7x	0.8x	0.8x	0.8x	0.8x	0.8x	0.8x	0.8x	0.8x	0.8x	0.8x	0.8x	0.7x	0.7x	
ROA (%)	1%	1%	1%	1%	1%	1%	0%	1%	1%	1%	1%	1%	1%	0%	1%	
レバレッジ	1.7x	1.6x	1.6x	1.5x	1.4x	1.4x	1.4x	1.4x	1.4x	1.4x	1.5x	1.6x	1.6x	1.6x	1.6x	
ROE (%)	1%	2%	2%	2%	1%	1%	1%	-1%	1%	-1%	-1%	2%	2%	1%	1%	
発行株式 (100万)	217	217	217	217	217	217	217	217	217	217	217	218	218	218	218	
自己株式 (100万)	9	9	9	9	9	11	11	11	11	15	15	15	15	15	15	
実効株式 (100万)	207	207	207	207	207	206	206	206	206	202	202	203	203	203	203	
EPS (円)	48	40	57	61	27	24	19	-43	40	-22	-16	55	68	18	49	
BPS (円)	2,690	2,667	2,811	2,824	2,945	3,248	3,159	2,986	3,051	3,044	3,025	3,131	3,292	3,505	3,472	
PER (倍)	34x	31x	38x	34x	83x	99x	102x	41x	41x	41x	41x	24x	25x	99x	43x	
PBR (倍)	.6x	.5x	.8x	.7x	.8x	.7x	.6x	.5x	.5x	.4x	.4x	.4x	.5x	.5x	.6x	
POCF (倍)	6x	3x	7x	8x	11x	12x	6x	6x	6x	4x	10x	4x	6x	7x	7x	
株価 (円)	1,617	1,221	2,203	2,092	2,272	2,386	1,893	1,434	1,657	1,364	1,187	1,320	1,677	1,762	2,107	
時価総額 (10億)	335	253	457	434	471	491	390	295	341	275	239	268	340	357	427	
配当 (円)	8	8	10	10	10	13	10	10	10	10	10	12	14	14	14	
配当利回り (%)	0.5%	0.6%	0.5%	0.5%	0.4%	0.5%	0.5%	0.7%	0.6%	0.7%	0.8%	0.9%	0.8%	0.8%	0.7%	
配当性向 (%)	16%	19%	17%	16%	37%	54%	54%	25%	25%	22%	21%	22%	21%	79%	28%	
配当累計 (円)	0	0	8	16	24	34	42	50	58	66	74	84	97	109	122	
株価+配当累計	1,617	1,221	2,211	2,108	2,296	2,421	1,936	1,484	1,715	1,430	1,261	1,404	1,773	1,871	2,229	
指数化	100	75	137	130	142	150	120	92	106	88	78	87	110	116	138	
配当再投資	1,617	1,221	2,211	2,108	2,297	2,423	1,931	1,470	1,707	1,414	1,238	1,387	1,775	1,879	2,261	
指数化	100	75	137	130	142	150	119	91	106	87	77	86	110	116	140	
日経平均	11,025	7,973	11,715	11,669	17,060	17,288	12,526	8,110	11,090	9,755	10,084	12,398	14,828	19,207	16,759	
14yr 複利	100	72	106	106	155	157	114	74	101	88	91	112	134	174	152	



売上高(10億円)成長率



純利益 営業CF (10億円)

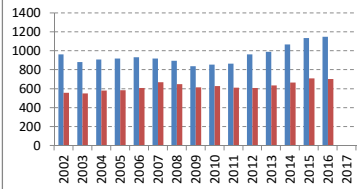


【出典】有価証券報告書、Yahoo!ファイナンス
日経平均プロフィール、Kabutan.jp

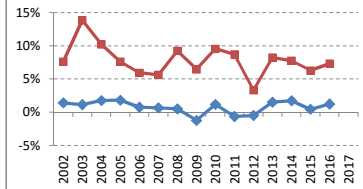
【注記】情報の正確性を保証するものではありません。
誤植はホームページよりご連絡ください。
<http://www.nagatomoinvestments.com/>

【前提】2002-2006年3月の自己株式数は一定と仮定。
純損失となった期末の株価はKabutan.jpより

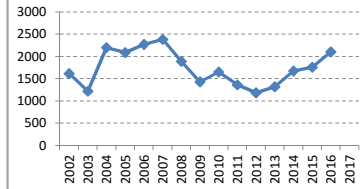
総資産 純資産 (10億円)



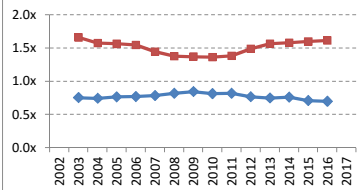
利益率 営業CF率



株価 (円)



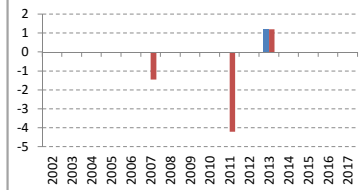
総資産回転率 レバレッジ



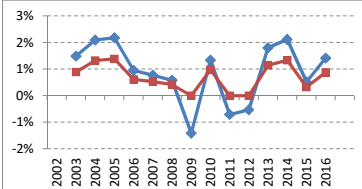
発行株式数 実効株式数(100万株)



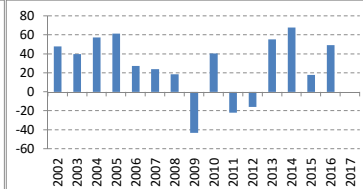
発行株式増減 実効株式増減(100万株)



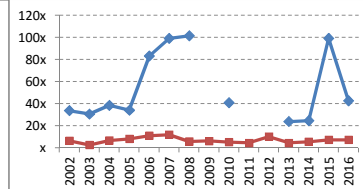
ROE ROA



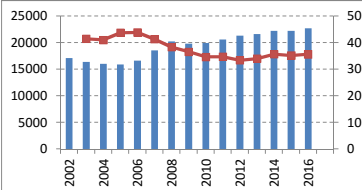
EPS



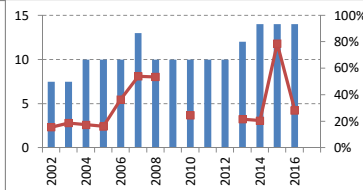
PER POCF倍率



従業員 1人あたり売上 (100万円)



配当 配当性向



配当利回り

