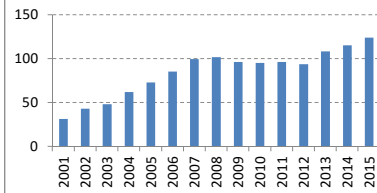


情報セキュリティソフト「ウイルスバスター」が高シェア。個人、法人用で国内首位。世界3位
 2016-12-16

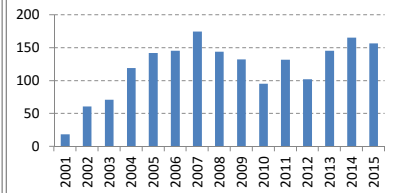
決算期	Dec-01	Dec-02	Dec-03	Dec-04	Dec-05	Dec-06	Dec-07	Dec-08	Dec-09	Dec-10	Dec-11	Dec-12	Dec-13	Dec-14	Dec-15
会長	?	?	?	?	ジャン	ジャン	ジャン	ジャン	ジャン	ジャン	ジャン	ジャン	ジャン	ジャン	ジャン
社長	ジャン	ジャン	ジャン	ジャン	ジャン	ジャン	ジャン	ジャン	ジャン	ジャン	ジャン	ジャン	ジャン	ジャン	ジャン
会計基準	日本	日本	米国	米国	米国	日本	日本	日本	日本	日本	日本	日本	日本	日本	日本
連結/単体	連結	連結	連結	連結	連結	連結	連結	連結	連結	連結	連結	連結	連結	連結	連結
売上高 (10億)	31	43	49	62	73	86	100	102	96	95	96	94	108	115	124
成長 (%)		37%	12%	29%	18%	17%	17%	2%	-5%	-1%	1%	-3%	15%	6%	8%
純利益率 (%)	8%	18%	19%	26%	26%	23%	24%	19%	18%	13%	18%	14%	18%	19%	17%
営業CF率 (%)	40%	35%	33%	40%	28%	44%	32%	31%	35%	26%	27%	34%	28%	28%	25%
純利益 (10億)	2	8	9	16	19	19	24	19	18	13	17	13	20	22	21
営業CF (10億)	13	15	16	25	21	37	32	31	34	25	26	32	31	32	30
発行株式 (100万)	132	132	133	136	134	137	140	140	140	140	140	140	140	140	140
自己株式 (100万)	3	3	3	3	3	5	5	7	7	7	9	9	5	6	3
実効株式 (100万)	129	129	130	133	131	133	135	133	133	133	131	131	135	135	137
EPS (円)	19	61	71	119	142	145	175	144	132	95	132	102	145	166	157
PER (倍)	168x	34x	41x	46x	32x	24x	23x	21x	27x	28x	18x	25x	25x	20x	31x
POCF (倍)	32x	18x	24x	29x	29x	12x	16x	13x	14x	14x	12x	11x	16x	14x	22x
株価 (円)	3,149	2,071	2,916	5,462	4,526	3,519	3,947	3,096	3,531	2,682	2,312	2,594	3,625	3,339	4,896
時価総額 (10億)	408	268	379	727	595	467	533	413	471	358	304	341	489	450	670
配当 (円)	0	0	14	36	56	84	111	97	91	70	86	67	125	116	110
配当利回 (%)	0.0%	0.0%	0.5%	0.7%	1.2%	2.4%	2.8%	3.1%	2.6%	2.6%	3.7%	2.6%	3.4%	3.5%	2.2%
配当性向 (%)	0%	0%	20%	30%	39%	58%	64%	67%	69%	73%	65%	66%	86%	70%	70%
配当累計 (円)	0	13	45	95	171	271	358	440	503	581	641	753	846	934	
株価+配当累計	3,149	2,071	2,929	5,507	4,621	3,690	4,218	3,454	3,971	3,185	2,893	3,234	4,379	4,185	5,830
指数化	100	66	93	175	147	117	134	110	126	101	92	103	139	133	185
配当再投資	3,149	2,071	2,929	5,518	4,623	3,672	4,222	3,406	3,974	3,090	2,753	3,160	4,553	4,310	6,434
指数化	100	66	93	175	147	117	134	108	126	98	87	100	145	137	204
日経平均	11,025	7,973	11,715	11,669	17,060	17,288	12,526	8,110	11,090	9,755	10,084	12,398	14,828	19,207	16,759
	100	72	106	106	155	157	114	74	101	88	91	112	134	174	152

14vr複利	10.3%
	5.9%
	16.9%
	-0.4%
	-0.4%
	16.4%
	-11.3%
	3.2%
	1.3%
	4.5%
	5.2%
	3.0%

売上高 (10億円)



EPS (円)

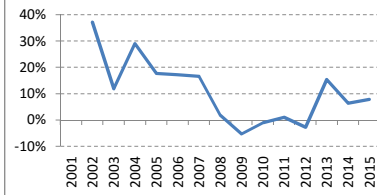


【出典】有価証券報告書、Yahooファイナンス
 日経平均プロフィール、Kabutan.jp

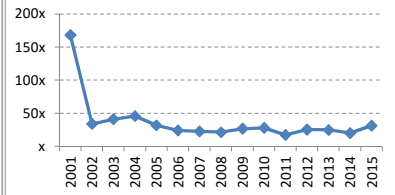
【注記】情報の正確性を保証するものではありません。
 誤植はホームページよりご連絡ください。
<http://www.nagatomoinvestments.com/>

【前提】2002-2006年3月の自己株式数は一定と仮定。
 3月末の日経平均株価。

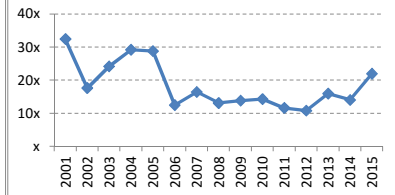
売上成長率



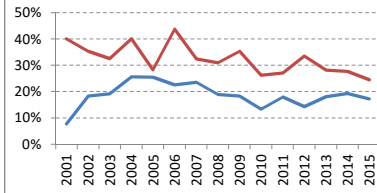
PER倍率



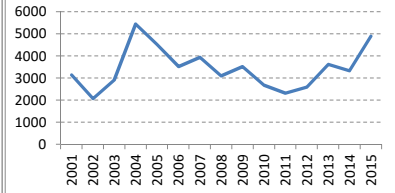
POCF倍率



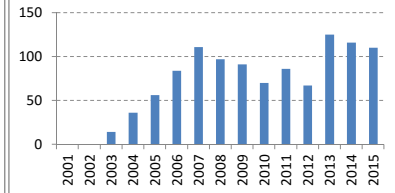
純利益率 営業CF率



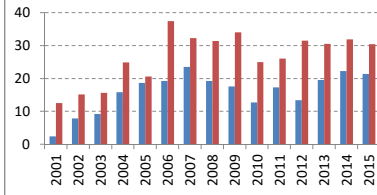
株価 (円)



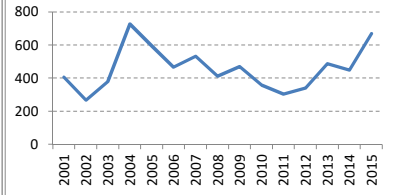
配当 (円)



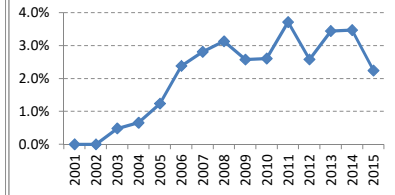
純利益 営業C (10億)



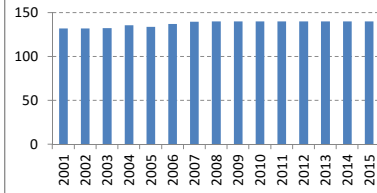
時価総額 (10億円)



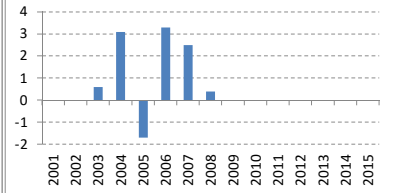
配当利回り



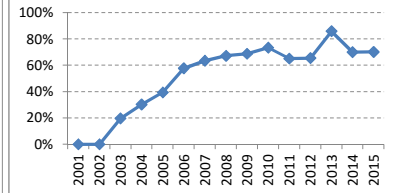
発行済株式数 (100万株)



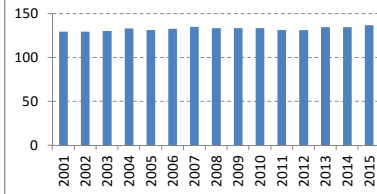
発行済株式数の変化 (100万株)



配当性向



実効株式数 (100万株)



実効株式数の変化 (100万株)

