

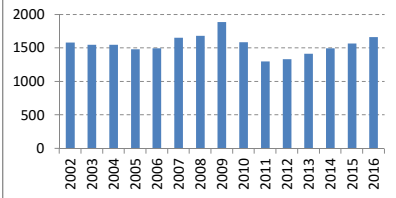
業界最大手の一角。首都圏、民間建築が主力。環境エネルギーに注力。海外受注比率は1割未満

2016-11-10

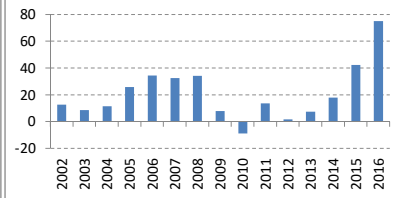
| 決算期 | Mar-02 | Mar-03 | Mar-04 | Mar-05 | Mar-06 | Mar-07 | Mar-08 | Mar-09 | Mar-10 | Mar-11 | Mar-12 | Mar-13 | Mar-14 | Mar-15 | Mar-16 |
|-------------|--------|--------|--------|--------|--------|--------|--------|--------|--------|--------|--------|--------|--------|--------|--------|
| 会長 | ? | ? | ? | ? | 野村 | 野村 | 野村 | 野村 | 野村 | 野村 | 野村 | 野村 | 宮本 | 宮本 | 宮本 |
| 社長 | 野村 | 野村 | 野村 | 野村 | 野村 | 野村 | 野村 | 野村 | 野村 | 野村 | 野村 | 野村 | 宮本 | 宮本 | 宮本 |
| 会計基準 | 日本 | 日本 | 日本 | 日本 | 日本 | 日本 | 日本 | 日本 | 日本 | 日本 | 日本 | 日本 | 日本 | 日本 | 日本 |
| 連結/単体 | 連結 | 連結 | 連結 | 連結 | 連結 | 連結 | 連結 | 連結 | 連結 | 連結 | 連結 | 連結 | 連結 | 連結 | 連結 |
| 売上高 (10億) | 1,584 | 1,549 | 1,550 | 1,484 | 1,499 | 1,654 | 1,685 | 1,887 | 1,589 | 1,303 | 1,336 | 1,416 | 1,497 | 1,567 | 1,664 |
| 成長 (%) | | -2% | 0% | -4% | 1% | 10% | 2% | 12% | -16% | -18% | 3% | 6% | 6% | 5% | 6% |
| 純利率 (%) | 0.6% | 0.4% | 0.6% | 1.4% | 1.8% | 1.5% | 1.6% | 0.3% | -0.4% | 0.8% | 0.1% | 0.4% | 0.9% | 2.1% | 3.6% |
| 営業CF率 (%) | 1.1% | 2.2% | 1.9% | 4.3% | 3.9% | 3.4% | 0.1% | -4.8% | 0.5% | 7.8% | 0.8% | 3.3% | 1.2% | 3.6% | 2.3% |
| 純利益 (10億) | 10 | 7 | 9 | 20 | 27 | 26 | 27 | 6 | -7 | 11 | 1 | 6 | 14 | 33 | 59 |
| 営業CF (10億) | 18 | 33 | 29 | 64 | 59 | 56 | 2 | -91 | 8 | 102 | 11 | 46 | 17 | 56 | 38 |
| 発行株式 (100万) | 789 | 789 | 789 | 789 | 789 | 789 | 789 | 789 | 789 | 789 | 789 | 789 | 789 | 789 | 789 |
| 自己株式 (100万) | 0 | 0 | 0 | 0 | 0 | 0 | 0 | 0 | 0 | 0 | 0 | 0 | 0 | 0 | 0 |
| 実効株式 (100万) | 789 | 789 | 789 | 789 | 789 | 789 | 789 | 789 | 789 | 789 | 789 | 789 | 789 | 789 | 789 |
| EPS (円) | 13 | 9 | 12 | 26 | 35 | 32 | 34 | 8 | -9 | 14 | 2 | 7 | 18 | 42 | 75 |
| PER (倍) | 35x | 31x | 49x | 21x | 25x | 22x | 13x | 51x | 27x | 182x | 41x | 30x | 19x | 13x | 13x |
| POCF (倍) | 19x | 6x | 15x | 7x | 12x | 10x | 156x | 4x | 42x | 3x | 25x | 5x | 24x | 11x | 19x |
| 株価 (円) | 441 | 269 | 571 | 548 | 860 | 721 | 456 | 408 | 400 | 368 | 331 | 305 | 533 | 809 | 948 |
| 時価総額 (10億) | 347 | 212 | 451 | 432 | 678 | 569 | 360 | 321 | 315 | 291 | 261 | 240 | 420 | 638 | 747 |
| 配当 (円) | 5 | 5 | 5 | 5 | 7 | 7 | 7 | 7 | 7 | 7 | 7 | 7 | 7 | 8 | 16 |
| 配当利回 (%) | 1.1% | 1.9% | 0.9% | 0.9% | 0.8% | 1.0% | 1.5% | 1.7% | 1.8% | 1.9% | 2.1% | 2.3% | 1.3% | 1.0% | 1.7% |
| 配当性向 (%) | 39% | 58% | 43% | 19% | 20% | 22% | 20% | 88% | #N/A | 51% | 386% | 94% | 39% | 19% | 21% |
| 配当累計 (円) | 5 | 9 | 14 | 20 | 26 | 32 | 39 | 45 | 51 | 58 | 64 | 70 | 77 | 89 | |
| 株価+配当累計 | 441 | 274 | 580 | 562 | 880 | 747 | 488 | 446 | 445 | 420 | 388 | 368 | 603 | 885 | 1,037 |
| 指数化 | 100 | 62 | 132 | 128 | 200 | 170 | 111 | 101 | 101 | 95 | 88 | 84 | 137 | 201 | 235 |
| 配当再投資 | 441 | 274 | 586 | 566 | 895 | 757 | 485 | 441 | 439 | 411 | 376 | 354 | 626 | 958 | 1,138 |
| 指数化 | 100 | 62 | 133 | 129 | 203 | 172 | 110 | 100 | 100 | 93 | 85 | 80 | 142 | 217 | 258 |

| | |
|--------|-------|
| 14yr複利 | 0.4% |
| | 13.1% |
| | 13.5% |
| | 0.0% |
| | 0.0% |
| | 13.5% |
| | -6.9% |
| | 5.6% |
| | 0.6% |
| | 6.3% |
| | 7.0% |

売上高 (10億円)



EPS (円)

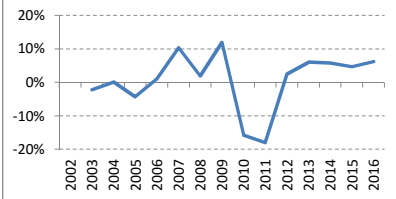


(出典) 有価証券報告書、Yahoo!ファイナンス

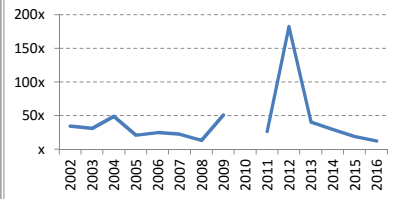
(注記) 情報の正確性を保証するものではありません。誤植はホームページよりご連絡ください。
<http://www.nagatomoinvestments.com/>

(前提) 2002-2006年3月の自己株式数は一定と仮定。2010年3月末の株価は概算。

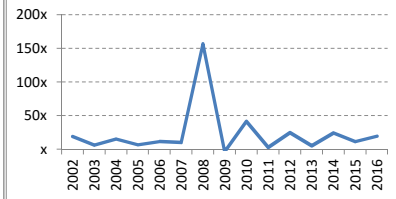
売上成長率



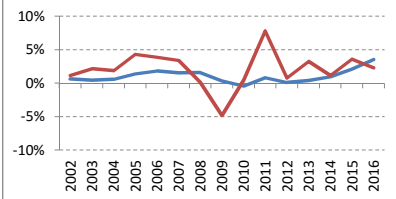
PER倍率



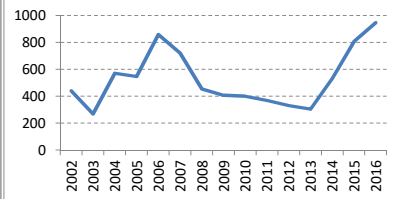
POCF倍率



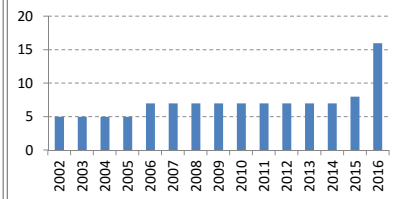
純利率 営業CF率



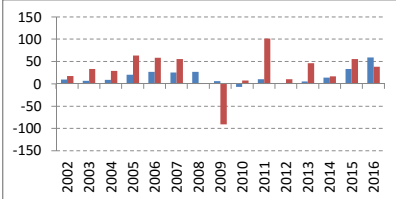
株価 (円)



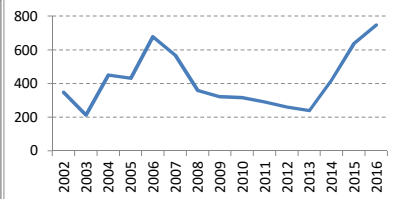
配当 (円)



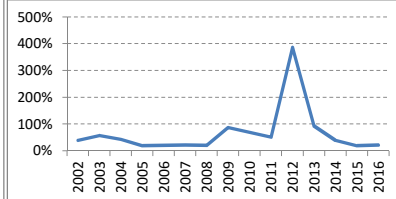
純利益 営業CI (10億)



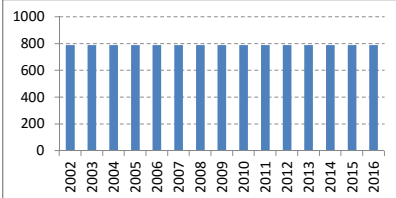
時価総額 (10億円)



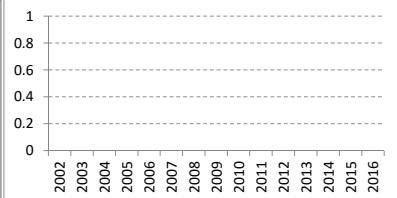
配当性向



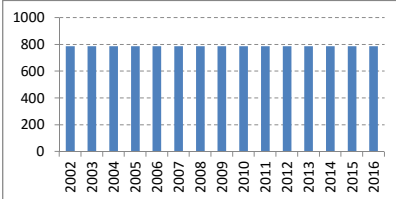
発行済株式数 (100万株)



発行済株式数の変化 (100万株)



実効株式数 (100万株)



実効株式数の変化 (100万株)

